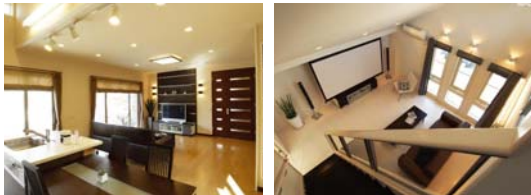
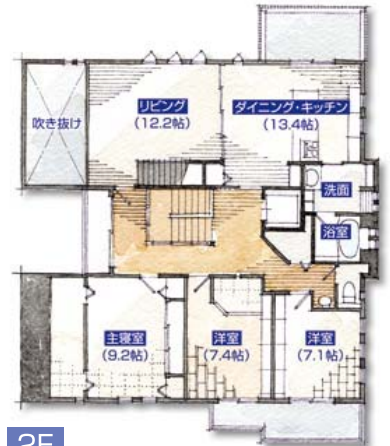


H あめにてい倶楽部・高砂 / 高砂市荒井町 土地+駐車場(5台分)+建物+外構 価格: 8,500万円

2LDK+3LDK ミニギャラリー スカイロフト



- キラテックタイル貼り
- オール電化住宅
- 1・2階のリビングに電気式床暖房を装備
- 1・2階の浴室に暖房乾燥機を装備
- 1階の窓にはキラテック防犯ガラスを装備

2.5F



玄関だけを共用とする、完全独立タイプの二世帯住宅です。
 1階が親世帯、2階が子世帯の居住スペースとなっていて、2.5階にはスカイロフトが設けられています。
 ★カーテン・家具・エアコン・照明器具を付けて、特別価格でお譲りします。
 ★展示場南側の駐車場(5台分)の土地も含まれます。
 ★平成23年10月以降のお引き渡しを条件とさせていただきます。

■現地案内図



■近隣施設



アスバ



スーパートーホー



高砂市民病院



荒井小学校



荒井中学校



山陽荒井駅

物件概要

- 敷地面積: 478.63㎡ (144.78坪) ●延床面積: 286.99㎡ (86.80坪) ●販売価格: 8,500万円 (税込) ●建物構造: 軽量鉄骨造瓦葺き2階建て
- 所在地: 高砂市荒井町東本町4-21 ●交通: 山陽電鉄「荒井」駅徒歩7分 ●用途地域: 第二種住居専用地域 ●地目: 宅地 ●費用負担: 水道分担金 ●建べ率: 70%
- 容積率: 200% ●建築確認番号: 第A4号 ●道路: 公道/幅員16m・6mに接す
- 設備: 公共上下水・プロパンガス・関西電力 ●売主: 株式会社パナホーム兵庫

この物件に関するお問い合わせ あめにてい倶楽部・高砂 TEL.079-442-8746 ph-takasago@hyogo.panahome.co.jp