

5/1sat.~5/30sun.

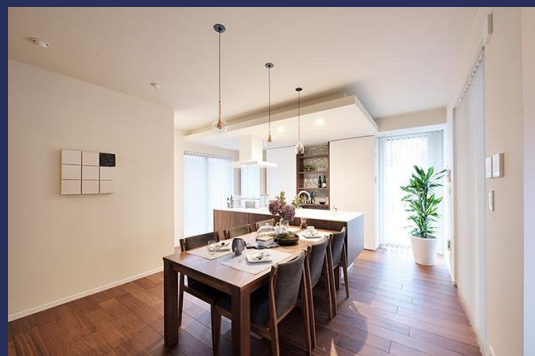
10:00~18:00 定休日：水・木曜日 ※祝日は除く

会場：(株)パナホーム兵庫 住宅展示場
「あめにてい倶楽部・三木」

実用性とデザイン性を兼ね備えた家具や
設備もご一緒にお譲りします。



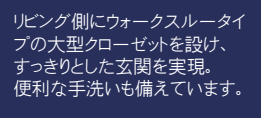
メインテラスとの一体感を図ったエアリーオープンリビングは、明るく開放的な寛ぎ空間。屋内外の楽しみがひとつになって、喜びの輪が大きく広がります。



大きめのアイランドキッチンとテーブルを配し、団らんの中心に据えました。キッチンの背面には、食器や食材をたっぷり収納できるカップボードを設置。



脱衣室と洗面室を分けて配置しているため、朝晩の忙しい時間帯も効率よく家事がこなせます。洗濯物もかけたまま昇降できる、便利な室内物干しも装備。



リビング側にウォークスルータイプの大型クローゼットを設け、すっきりとした玄関を実現。便利な手洗いも備えています。

詳しくは裏面をご覧ください。

モデルハウスを 特別価格にて お譲りします ぜひご来場ください。

Panasonic Homes

あなたの誇りを建てる。

Panasonic Homes



展示場では事前予約制にてご見学・ご相談を個別に承っております。

【新型コロナウイルス感染拡大防止の対応について】新型コロナウイルス感染症が拡大している状況を受け、展示場では、スタッフのマスク着用および、アルコール消毒液設置を実施しております。ご来場の皆様とスタッフの安全・健康を第一に考慮し、入場人数を制限させていただく場合がございますので、事前予約の上、ご来場をお願い申し上げます。

(株)パナホーム兵庫 住宅展示場 「あめにてい倶楽部・三木」

三木市大塚1-2-52 TEL. 0794-83-8746

営業時間：10：00～18：00
定休日：水・木曜日※祝日は除く

WEB予約来場特典

「安心BOOK」 & 「良家BOOK」と
「LEDネックライト」のセット

「安心BOX」プレゼント!



WEB予約フォーム



さらに!今なら LINEポイントも進呈!

※LINEポイントプレゼントは、来場当日LINEアプリをインストールしたスマートフォンが必要です。※上記プレゼントは、1家族様につき各1点、1回限りとさせていただきます。

株式会社パナホーム兵庫

PCサイト & スマホサイト
https://www.ph-hyogo.com/

検索

宅地建物取引業免許:兵庫県知事(11)第450237号 / 建設業許可:兵庫県知事(特-29)第456607号 ■本社:〒 670-0940 姫路市三左衛門堀西の町 205-2 / TEL.079-224-8746 (代)

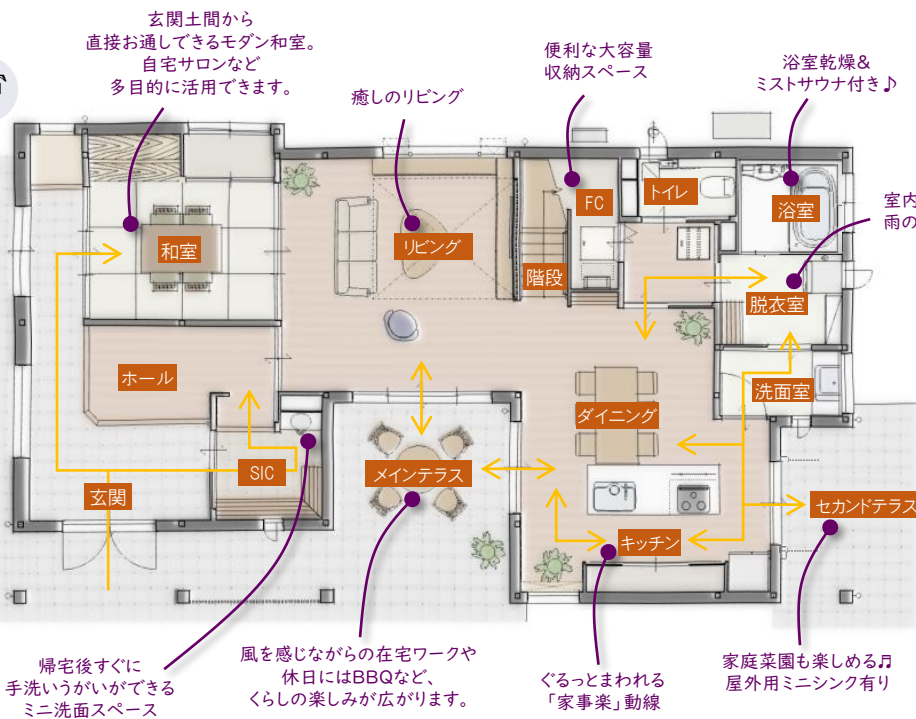


Panasonic Homes グループ

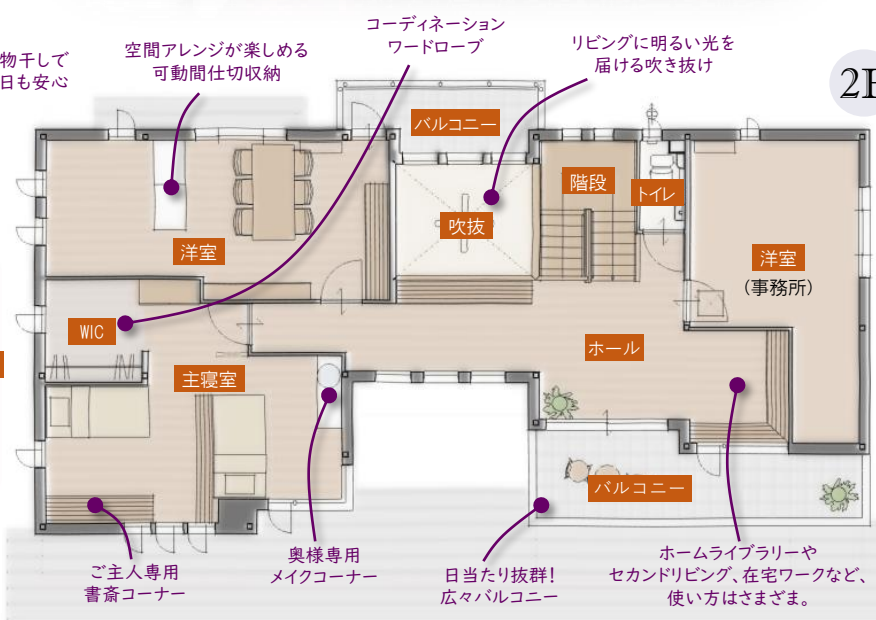
趣味に没頭できる空間や広々としたLDKなど、
ゆとりと憩いを感じる住まい。
自宅サロン、在宅ワーク、
事務所併用住宅をお考えの方、必見です。



1F



2F



- HEPAフィルター採用のエコナビ搭載換気システム
- LDK床暖房
- 外壁全面タイル貼り(キラテックタイル)
- 太陽光発電+エネファーム+蓄電池
- カーテン・照明エアコン全室
- 家具・家電・備品付
- 南向き
- 駐車スペース7台分
- 外構690万円相当

販売価格 土地141.82坪(2,980万円) 建物 58.27坪(4,820万円+税込)合わせて **7,800万円(税込)**

【物件概要】●所在地:三木市大塚1丁目420番1420番6 ●交通:神戸電鉄粟生線「恵比須」駅下車徒歩6分 ●販売戸数:1戸 ●土地権利形態:所有権 ●土地面積:468.84㎡ ●用途地域:準工業地域 ●建蔽率/容積率:60%/200% ●道路:公道 ●建物種類:軽量鉄骨造 2階建 ●間取り:4LDKS ●建築確認番号:HK15-13234号 ●建物面積:192.65㎡ ●完成時期:平成28年7月完成済 ●販売価格:7,800万円(税込) ●施設設備:関西電力・大阪ガス・公共上下水道 ●負担金等:水道加入金(20mm)80,000円、検査料:5,000円 ●取引態様:売主 ●売主及び広告主の名称:株式会社パナホーム兵庫(住所)兵庫県姫路市三左衛門堀西の町205-2(電話番号)079-224-8746 ●宅地建物取引業許可番号:兵庫県知事免許(11)第450237号 ●(一社)兵庫県宅地建物取引業協会会員(公社)近畿地区不動産公正取引協議会会員 ●広告有効期限:2021年5月31日



「強さ」「暮らしやすさ」のNo.1をめざして。パナソニックホームズが大切にする家づくりのテクノロジー

強さ	構造	暮らしやすさ	設計	暮らしやすさ	空気	暮らしやすさ	時間
超高層ビルの先進技術を採用して、日本最大の耐震実験にも耐え続けた家は安心感が違います。損傷を抑えて、大切な家族と財産を守ります。	高層ビルに採用された最先端の構造技術を採用し、日本最大の耐震実験にも耐え続けた家は安心感が違います。損傷を抑えて、大切な家族と財産を守ります。	わが家の動線からムダをなくす「ムダゼロ動線」や家族の成長に合わせて間取りを変えられる「先読み設計」、使い勝手のいい適材適所の収納など。	わが家の動線からムダをなくす「ムダゼロ動線」や家族の成長に合わせて間取りを変えられる「先読み設計」、使い勝手のいい適材適所の収納など。	花粉やPM2.5を徹底的に浄化して、家族の健康を守り、住宅向けに世界初の国際基準のグリーンガード認証を取得。調湿に優れた自然素材も採用。	0.3μmの微粒子99.97%除去※1 業界初※1、HEPAフィルター採用。 世界基準の空気質の証「グリーンガード認証※2」を取得。	メンテナンスのコストと時間を節約する高性能なタイル外壁、光熱費の実質ゼロを可能にする創エネ設備、長期にわたる保証制度など充実。	メンテナンスのコストと時間を節約する高性能なタイル外壁、光熱費の実質ゼロを可能にする創エネ設備、長期にわたる保証制度など充実。

※1.2014年9月当社調べ。粒径0.3μmの粒子を99.97%除去するHEPAフィルター搭載の換気システムとして、工業化住宅業界初。 ※2016年9月UL社より住宅向けグリーンガード認証を取得。

あめにてい倶楽部とは？

総合展示場のモデルハウスは、展示期間が終了すると解体しなければならず、エコロジーの観点からは大きなマイナスとなります。そこで、(株)パナホーム兵庫では、平成12年(2000年)に総合展示場からの全面撤退を宣言し、地球にやさしく地域貢献にもつながる単独展示場『あめにてい倶楽部』を誕生させました。あめにてい倶楽部は、一定期間展示した後に販売し、一般の住宅に転用することで環境保全と省資源を図ろうとするもので、「健康」「自然素材」「たまり場」「コミュニティ」「バリアフリー(ユニバーサルデザイン)」の五つのテーマに基づいて造られています。なお、展示期間中は、地元の皆様のコミュニティスペースとして気軽にご利用いただけるのが特徴です。

建替え・リフォームでお悩みの方、是非住替えも一度ご検討ください。

無料で査定を行います！

さらに、今なら「カタログギフト」プレゼントいたします！

5月31日までに査定(無料)をお申し込みいただいた方に、もれなく選べるカタログギフト(5,500円相当)プレゼント！